

Azienda aperta e Costi Chiusi !!

Il monitoraggio dei costi variabili e la Qualità in un'unica soluzione.

- ❑ **Work-Flow-Management**
(con assegnazione tiket)
- ❑ **Work-Flow-Monitoring**
(con assegnazione tiket)
- ❑ **Storico documentale delle richieste/clienti**
- ❑ **Data warehouse open per l'azienda e collaboratori** (K.M.)
- ❑ **Variable-Cost - controll**
(Back-End area)
- ❑ **Intra-comunications place**
(2 x 3 livelli)
- ❑ **ISO "9001" policy Support.**
- ❑ **CRM per la "Quality Usability" :**
per le verifiche dell'uso corretto dello strumento da parte di tutti gli "utenti".
- ❑ **Illimitati Clienti > | < Azienda >**
| < Illimitati Fornitori.
- ❑ **Customer care Policy**
- ❑ **Tracciabilità univoca**
- ❑ **Accessi Utente Differenziati**
- ❑ **e grafici , report e.....**

Internaldb® - Permette l'attuazione di politiche e fornisce immediati strumenti per una gestione corretta e un controllo sempre più attento di documenti e dati critici.

Internaldb® - Offre i vantaggi di un trattamento razionale delle informazioni non solo in termini di organizzazione della conoscenza aziendale, ma anche di rapidità nel reperimento dei dati, tracciabilità e sicurezza dei contenuti critici oltre ad un efficientissimo monitoraggio in Tempo reale dei costi esterni e di processo.

Consite ha l'attitudine a progettare applicazioni e soluzioni, che producano risultati concreti e immediati.

Internaldb® Il primo elemento di risparmio è il completo controllo dei costi in tempo reale.

Particolare attenzione è rivolta ai costi variabili legati ai processi produttivi , al monitoraggio degli stati avanzamento dei lavori e relative "varianti" a progetto e in modo particolare ai costi variabili in strutture rivolte all'erogazione di servizi di assistenza "long distance" o decentralizzati.

La complessità delle informazioni e la necessità di armonizzare l'attività online sono ora possibili!

Internaldb® si presenta **flessibile**, di immediata e **facile configurazione**.

Creato e distribuito da:



Consite Italia S.r.L.
Azienda Certificata
EN ISO 9001 (2000)
IQ - 1203 -34

www.consite.it

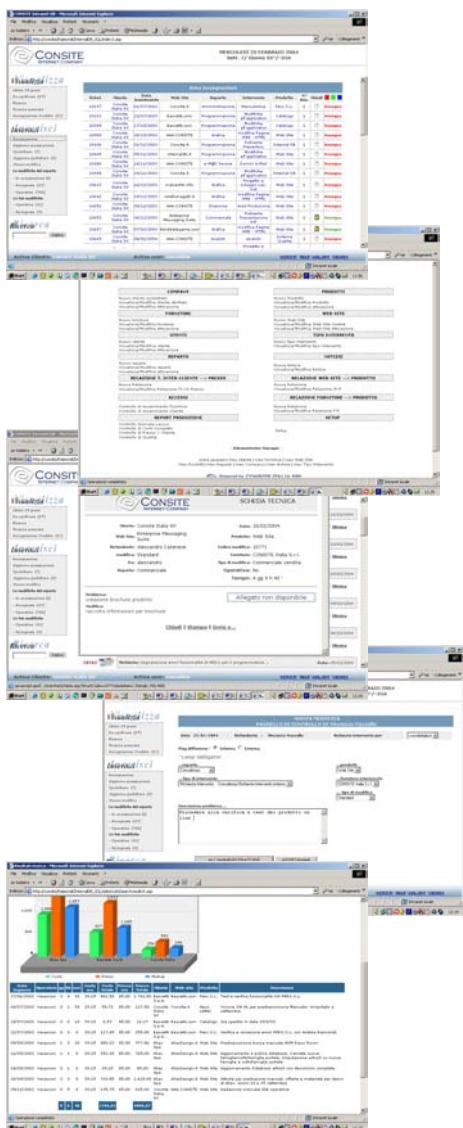


www.internaldb.com

Work Flow management - variable cost controll.

Nato nel 2000 come software per la gestione del processo produttivo su commessa per una società produttrice di barche, con una rete di fornitori esterni e la necessità di poterLi coordinare, oggi è una piattaforma in grado svolgere funzioni di programmazione, monitoraggio e consuntivo di progetti ad alto valore aggiunto.

Disponibile anche in in formula **ASP /dedicated**. Quali i vantaggi?



- **Nessun costo e investimenti in tecnologia:** è sufficiente utilizzare i PC con connessione internet presenti in azienda, senza acquistare e mantenere server, gestire back-up o aggiornamenti di software. Tutto in un unico grande servizio.
- **Garantisce la massima sicurezza dei dati :** grazie ad un servizio con standard qualitativi elevati, un Data Center d'avanguardia e ad avanzati sistemi di back-up attivati da CONSITE presso le Server Farm, dotate di sistemi ridondanti di protezione (firewall, antivirus), sistemi di condizionamento, anti-intrusione, anti-incendio, oltre a disporre di una connessione alla rete e ad alta velocità senza limite di banda.
- **Integrabile** può essere integrato in siti web esistenti per renderli più interattivi e con i gestionali pre-esistenti in azienda.
- **Scalabile** può essere persointegrato in siti web esistenti per renderli più interattivi e con i gestionali preesistenti in azienda.
- **Personalizzabile** può essere personalizzato graficamente con i loghi e colori aziendali per una maggiore integrazione con i sistemi esistenti.
- **Scalabile** può essere personalizzato e integrato in siti web esistenti per renderli più interattivi e con i gestionali preesistenti in azienda.
- **Sistema Qualità** il massimo controllo sulla comunicazione e documenti aziendali, per il knowledge management disponibile sia per Intranet che per extranet aziendale. E' lo strumento con cui è possibile creare relazioni qualificate sulla base di letture accurate dei dati.